

海天塑机集团有限公司
HAITIAN PLASTIC MACHINERY GROUP CO., LTD.

地址: 中国浙江宁波北仑小港海天路1688号
ADD: No.1688 Haitian Road, Xiaogang, Beilun, Ningbo, P.R, China.
邮编 Zipcode:315821
电话Tel: +86-574-86177005 86177242
传真Fax: +86-574-86177181 86221864
E-Mail: haitian@mail.haitian.com
www.haitian.com



HT 20220720-CV



PET行业解决方案
HA/PET

PET 民品包装类行业应用

PET容器广泛应用于日用品及化妆领域，其具有重量大、洁净度高、设计感强、透明度较好等特点。海天PET民品成型方案，在确保生产效率的同时，充分保证塑料制品稳定性、精密性和洁净度。

主要特性

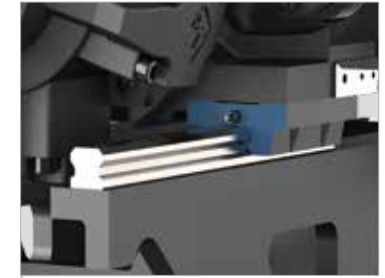
- » PET民品包装专用高效塑化组件；
- » 高效稳定的加热系统；
- » 下料口温度闭环；
- » 优化顶出结构；
- » 优化冷却水，提升冷却效果。



专用塑化组件
PET专用高效高湿镀铬螺杆，提高混色效果及产品稳定性



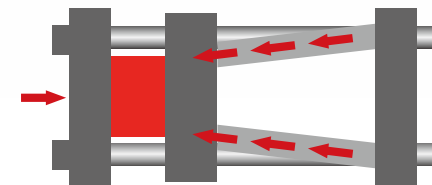
注射全闭环
实现对注射运动的精细化控制，注射精度高，低速稳定性好



注射线轨
高刚性注射单元，双层结构设计，摩擦系数小，操作精度高，能耗低。



智能开合模
更简便的操作，更加精准的重复定位精度，更快的干周期



高刚性合模单元
压中心模板设计，高刚性模板受力均匀，形变少



高驱力伺服动力
全新高驱力伺服动力系统，实现高动态、高响应能力



PET 民品包装类行业应用



应用案例1

生产机型: HA1600/570PET-B
穴数: 1出1
产品尺寸: 185*125*10
克重: 95g



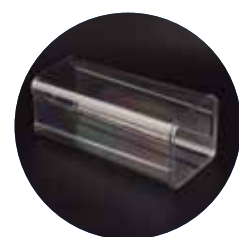
应用案例2

生产机型: HA2000/1000PET-B
穴数: 1出1
产品尺寸: 300*135*135
克重: 301g



应用案例3

生产机型: HA2600/1350PET-B
穴数: 1出1
产品尺寸: 110*110*240
克重: 251.3g



应用案例4

生产机型: HA2600/1350PET-B
穴数: 1出1
产品尺寸: 310*150*65
克重: 320g



应用案例5

生产机型: HA3800/3200PET-B
穴数: 1出1
产品尺寸: 330*240*145
克重: 676g



应用案例6

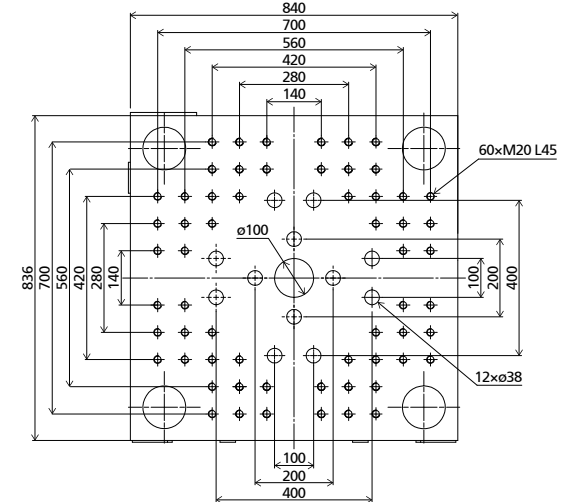
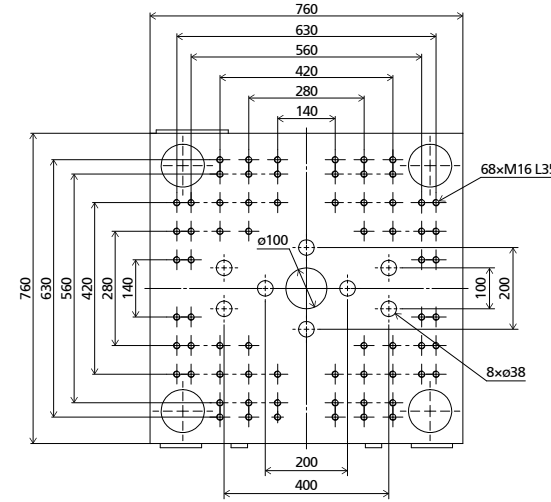
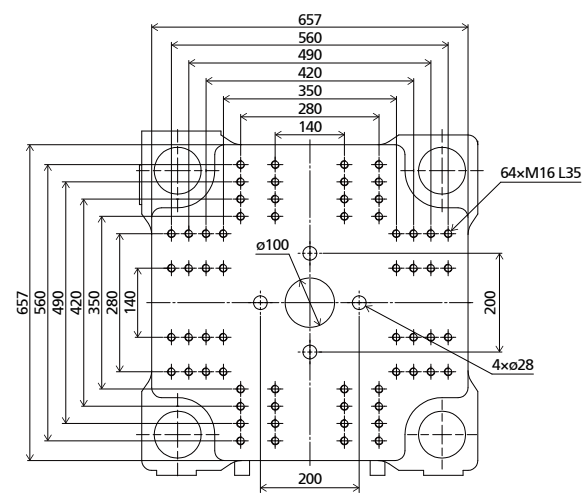
生产机型: HA4700/4000PET-B
穴数: 1出1
产品尺寸: 380*300*180
克重: 1328g



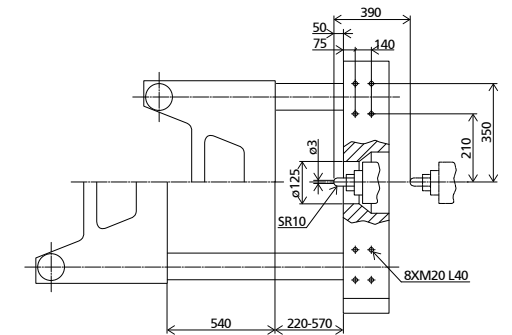
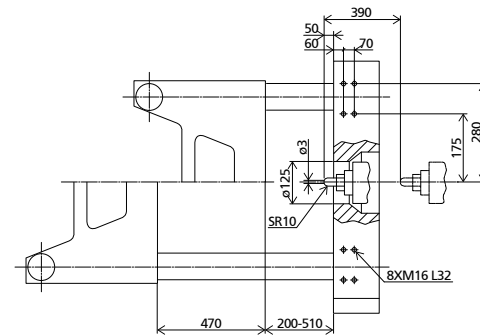
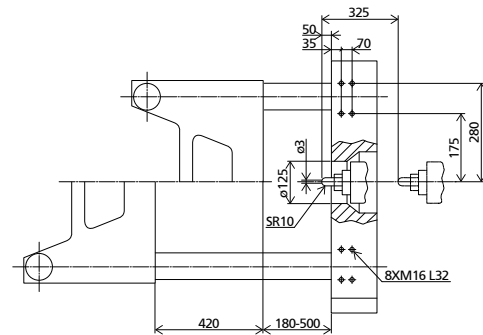
PET民品类技术参数 HA/PET-B (1600-2600 kN)

		HA1600/570PET-B	HA2000/1000PET-B	HA2600/1350PET-B
注射装置 INJECTION UNIT				
螺杆直径	Screw diameter	mm	45	55
长径比	Screw L/D Ratio	L/D	25	25
注射容量(理论)	Injection volume (theoretical)	cm ³	319	601
注射重量(PET)	Injection weight (PET)	g	367	691
注射速率(PET)	Injection rate (PET)	g/s	207	291
注射压力	Injection pressure	MPa	178	176
螺杆转速	Screw speed	rpm	0-160	0-195
合模装置 CLAMPING UNIT				
合模力	Clamping force	kN	1600	2000
移模行程	Mold opening stroke	mm	420	470
拉杆内距	Dist. between tie bars (HxV)	mm	470x470	510x510
最大模厚	Mold height max.	mm	500	510
最小模厚	Mold height min.	mm	180	200
顶出行程	Ejector stroke	mm	140	140
顶出力	Ejector tonnage	kN	60	80
其它 OTHERS				
油泵马达	Pump motor power	kW	22	32
电热功率	Heater power	kW	21.35	31.25
外形尺寸	Machine dimension (LxWxH)	m	5.16x1.31x1.91	5.93x1.37x1.99
机器重量	Machine weight	t	5	6.7
料斗容积(选配)	Hopper capacity(OP)	kg	50	50
油箱容积	Oil tank	l	215	295

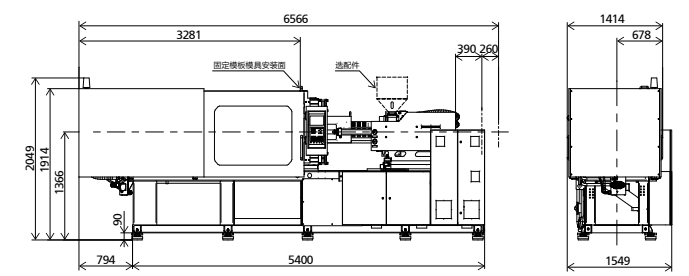
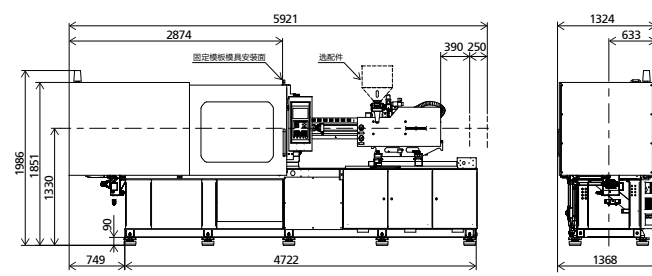
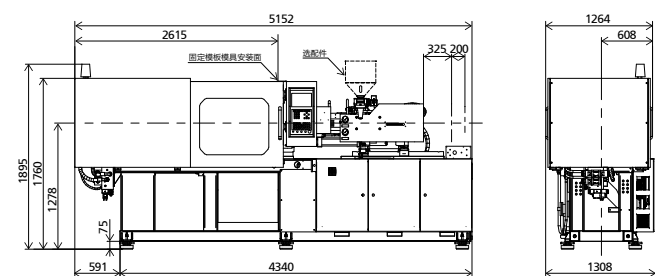
模板正面尺寸
Platen dimensions
Moving platen



模板侧面尺寸
Platen dimensions
Mounting hole for robot/sprue picker top view from fixed platen



外型尺寸
Machine dimensions

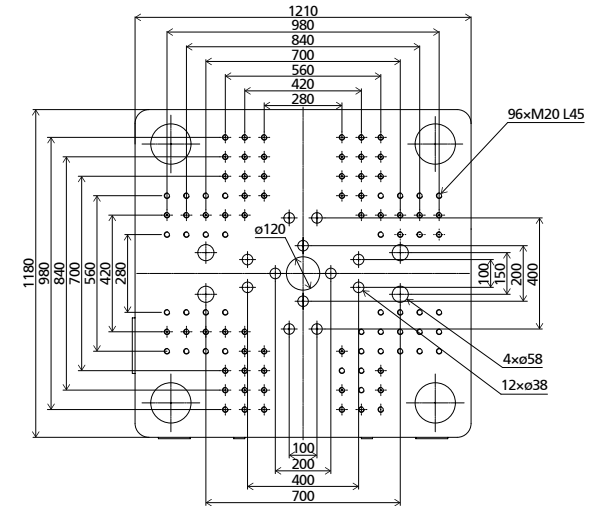
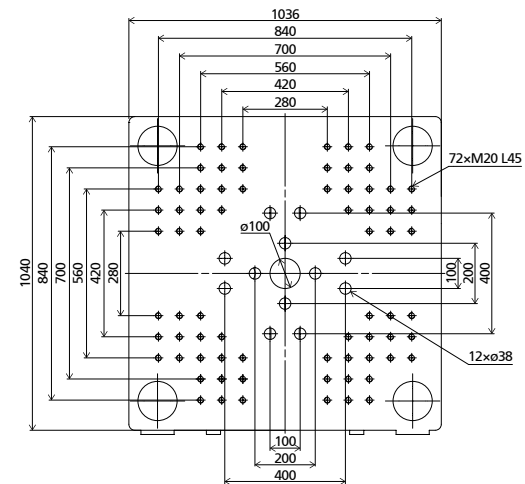
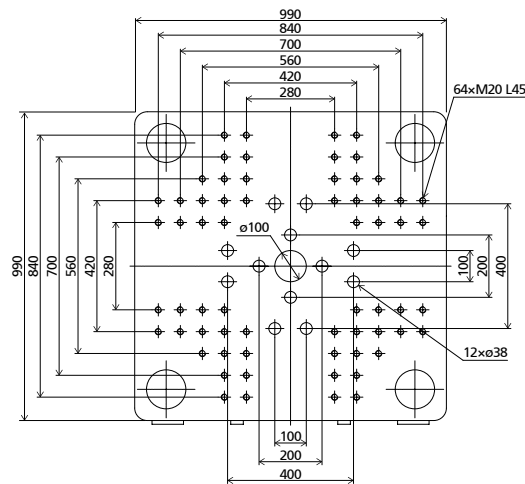


本公司保留修改技术参数的权力,恕不另行通知。
We reserve the right to make changes as a result of further technical advantages.

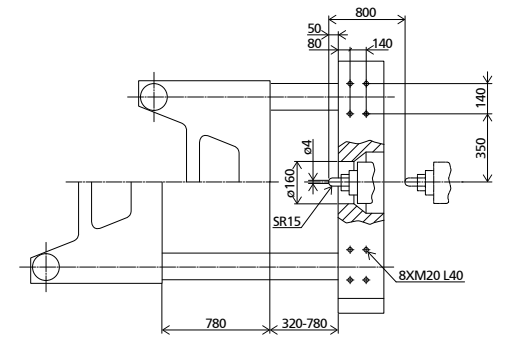
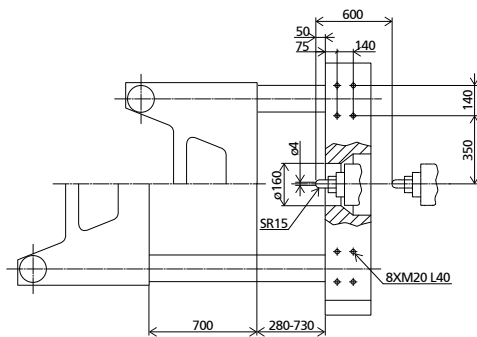
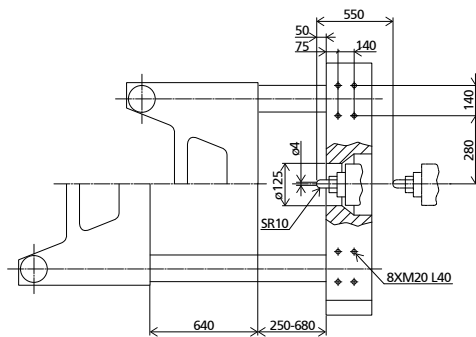
PET民品类技术参数 HA/PET-B (3200-4700 kN)

		HA3200/2250PET-B	HA3800/3200PET-B	HA4700/4000PET-B
注射装置 INJECTION UNIT				
螺杆直径	Screw diameter	70	80	85
长径比	Screw L/D Ratio	25	25	25
注射容量(理论)	Injection volume (theoretical)	1239	1859	2496
注射重量(PET)	Injection weight (PET)	1425	2138	2871
注射速率(PET)	Injection rate (PET)	463	580	649
注射压力	Injection pressure	176	174	176
螺杆转速	Screw speed	0-190	0-185	0-145
合模装置 CLAMPING UNIT				
合模力	Clamping force	3200	3800	4700
移模行程	Mold opening stroke	640	700	780
拉杆内距	Dist. between tie bars (HxV)	680x680	730x730	820x800
最大模厚	Mold height max.	680	730	780
最小模厚	Mold height min.	250	280	320
顶出行程	Ejector stroke	160	180	200
顶出力	Ejector tonnage	110	158	158
其它 OTHERS				
油泵马达	Pump motor power	55	65	70
电热功率	Heater power	55.9	63.1	77.5
外形尺寸	Machine dimension (LxWxH)	7.26x1.80x2.36	8.01x1.81x2.38	8.93x1.96x2.56
机器重量	Machine weight	13.5	15.7	19.8
料斗容积(选配)	Hopper capacity(OP)	50	50	100
油箱容积	Oil tank	510	630	780

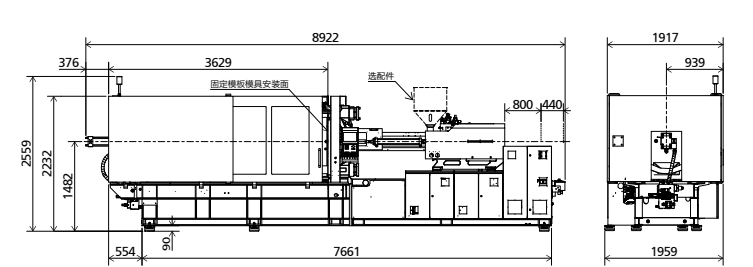
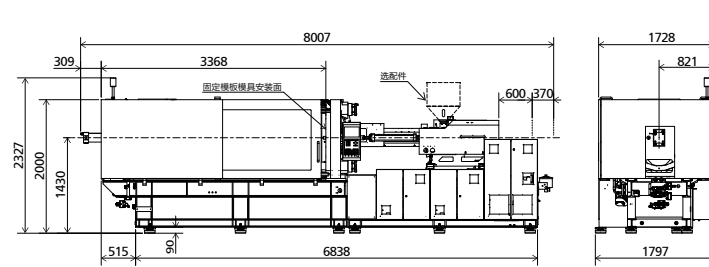
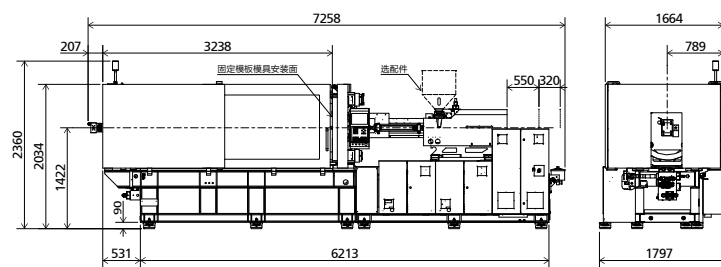
模板正面尺寸
Platen dimensions
Moving platen



模板侧面尺寸
Platen dimensions
Mounting hole for robot/sprue picker top view from fixed platen



外型尺寸
Machine dimensions



本公司保留修改技术参数的权力,恕不另行通知。
We reserve the right to make changes as a result of further technical advantages.

PET 瓶胚包装类行业应用

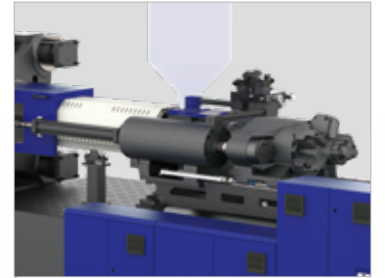
PET瓶胚专用注塑机继承海天一贯优良品质，结合产品特点及国内外先进技术，覆盖全系列机型，适应多种类型瓶胚的选择，具有高效稳定、节能环保等特点，以及全套辅机设施可供选择，为客户提供经济、高效、稳定的整体解决方案。

主要特性

- » PET瓶胚专用高效塑化组件；
- » 高效稳定的加热系统；
- » 更适配的注射量，满足不同产品的克重需求；
- » 下料口温度闭环；
- » 优化顶出结构，满足瓶胚产品的脱模需求；
- » 优化冷却水，提升冷却效果。



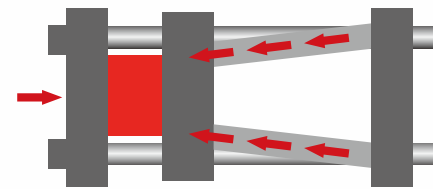
专用塑化组件
PET瓶胚专用高效高混镀铬螺杆，在保证低剪切条件下实现高效优质塑化，改善收缩问题，提升透明度。



注射线轨
高刚性注射单元，双层结构设计，摩擦系数小，操作精度高，能耗低。



智能开合模
更简便的操作，更加精准的重复定位精度，更快的干周期



高刚性合模单元
压中心模板设计，高刚性模板受力均匀，形变少



高驱动力伺服动力
全新高驱动力伺服动力系统，实现高动态、高响应能力



PET 瓶胚包装类行业应用



应用案例1

生产机型: HA1600/570PET-C
穴数: 1出12
克重: 15g



应用案例2

生产机型: HA2000/1000PET-C
穴数: 1出16
克重: 17.2g



应用案例3

生产机型: HA2500/1800PET-C
穴数: 1出12
克重: 48.6g



应用案例4

生产机型: HA3000/225PET-C
穴数: 1出16
克重: 47.6g



应用案例5

生产机型: HA3600/3200PET-C
穴数: 1出8
克重: 128.9g



应用案例6

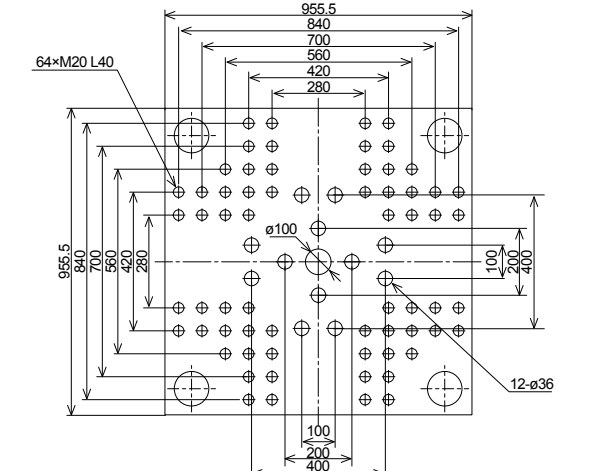
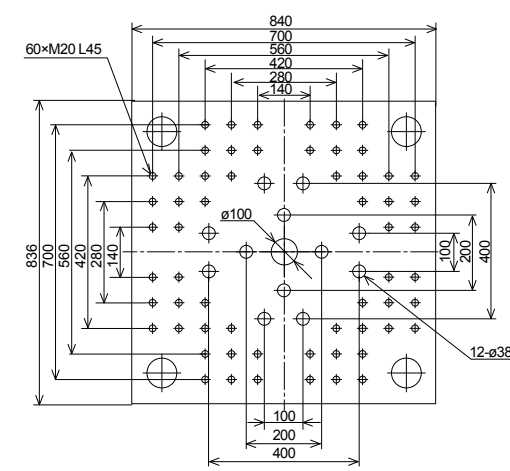
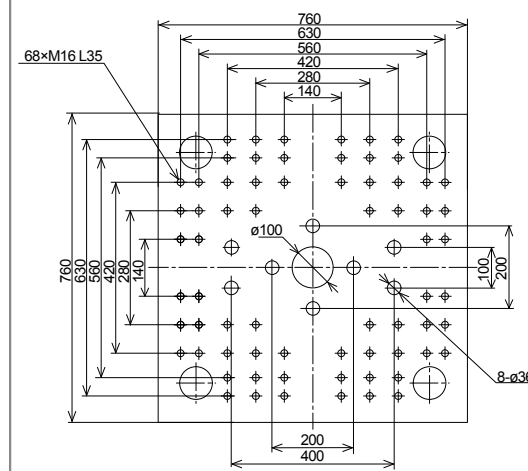
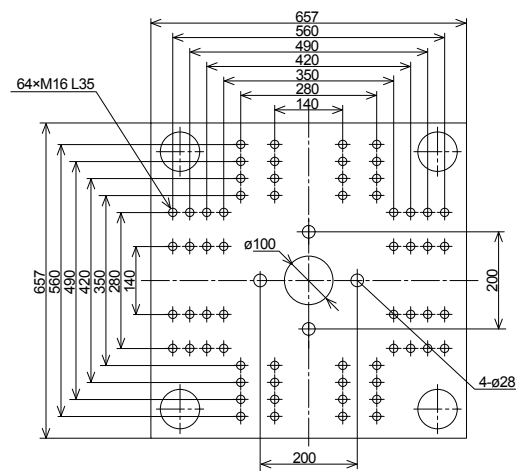
生产机型: HA4700/4000PET-C
穴数: 1出64
克重: 12.7g



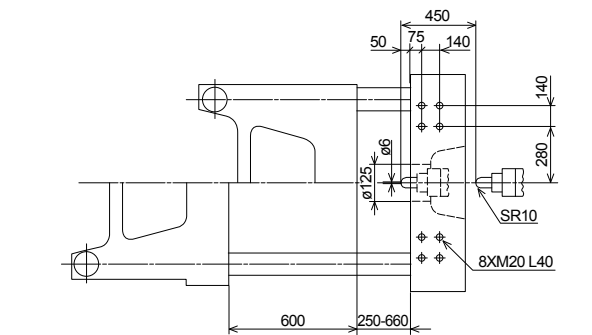
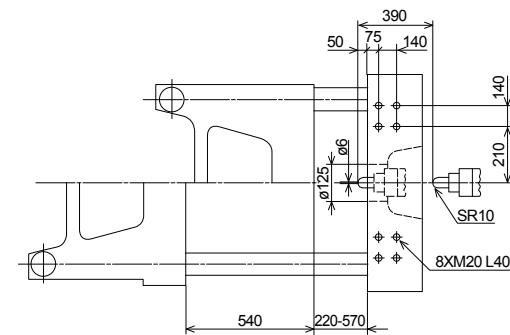
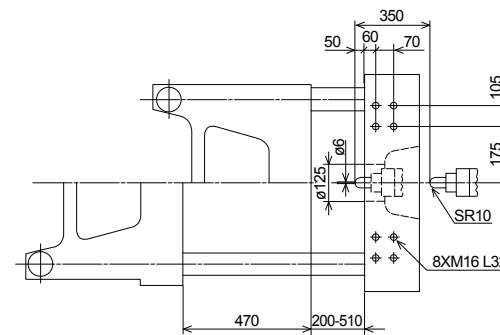
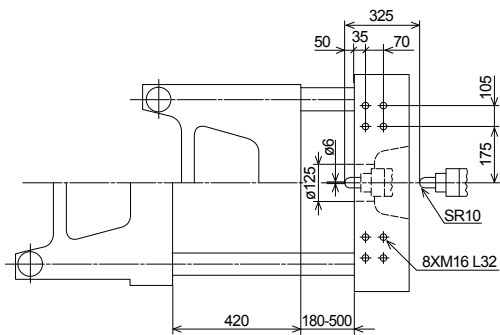
PET瓶胚类技术参数 HA/PET-C (1600-3000 kN)

		HA1600/570PET-C	HA2000/1000PET-C	HA2500/1800PET-C	HA3000/2250PET-C
注射装置 INJECTION UNIT					
螺杆直径	Screw diameter	50	60	70	80
长径比	Screw L/D Ratio	25	25	25	25
注射容量(理论)	Injection volume (theoretical)	394	715	1154	1618
注射重量(PET)	Injection weight (PET)	473	858	1385	1942
注射速率(PET)	Injection rate (PET)	230	327	540	880
注射压力	Injection pressure	145	147	155	135
螺杆转速	Screw speed	167	149	163	163
合模装置 CLAMPING UNIT					
合模力	Clamping force	1600	2000	2500	3000
移模行程	Mold opening stroke	420	470	540	600
拉杆内距	Dist. between tie bars (HxV)	470x470	510x510	570x570	660x660
最大模厚	Mold height max.	500	510	570	660
最小模厚	Mold height min.	180	200	220	250
顶出行程	Ejector stroke	140	140	150	160
顶出力	Ejector tonnage	60	80	110	110
其它 OTHERS					
油泵马达	Pump motor power	18.5	30	45	65
电热功率	Heater power	21.4	31	43	56
外形尺寸	Machine dimension (LxWxH)	5.3x1.25x1.9	6.2x1.4x2.0	7.0x1.8x2.1	7.8x1.8x2.4
机器重量	Machine weight	4.9	6.6	8.1	11.7
料斗容积(选配)	Hopper capacity(OP)	50	50	50	50
油箱容积	Oil tank	185	280	420	610

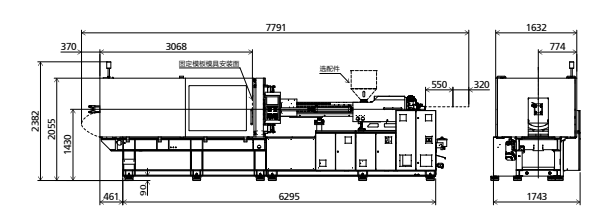
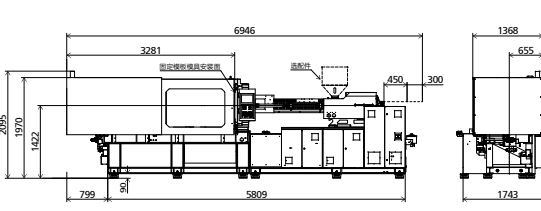
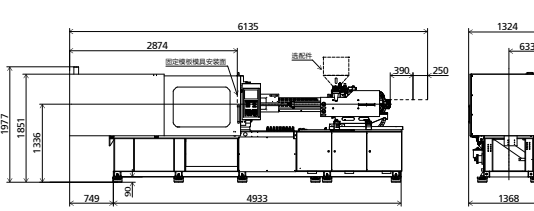
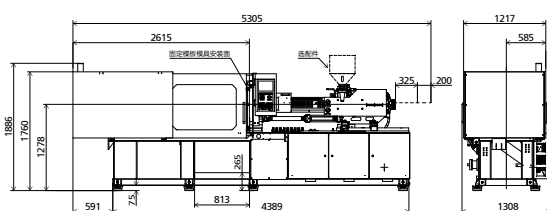
模板正面尺寸
Platen dimensions
Moving platen



模板侧面尺寸
Platen dimensions
Mounting hole for robot/sprue picker top view from fixed platen



外型尺寸
Machine dimensions

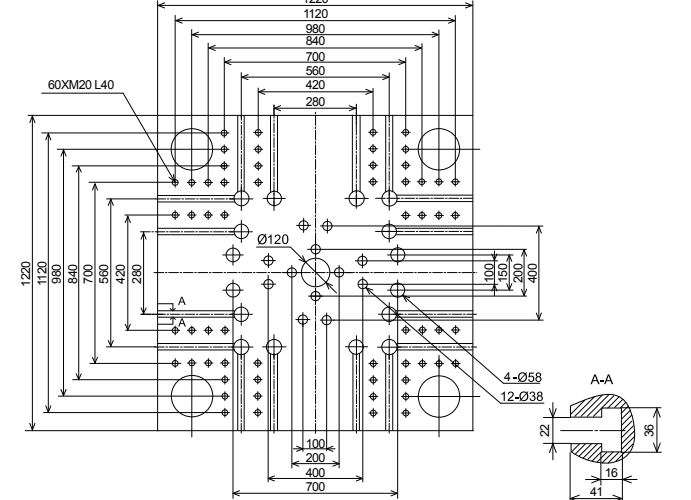
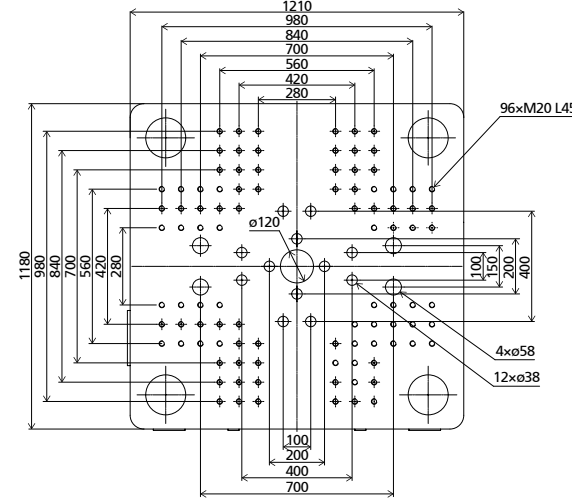
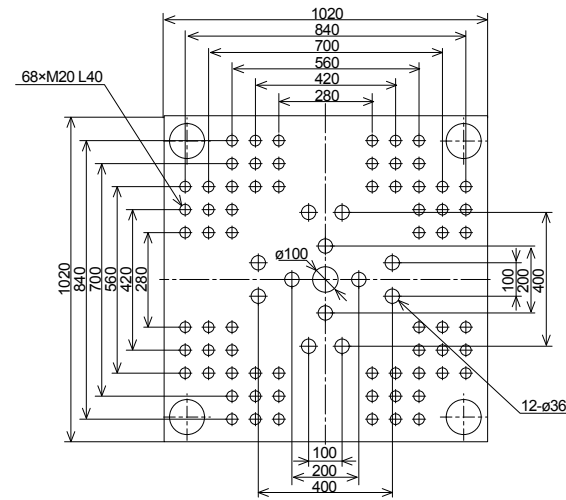


本公司保留修改技术参数的权力,恕不另行通知。
We reserve the right to make changes as a result of further technical advantages.

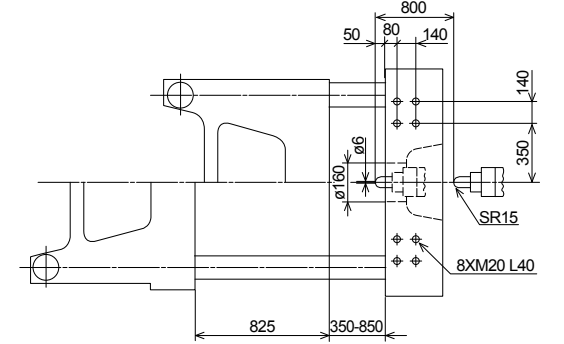
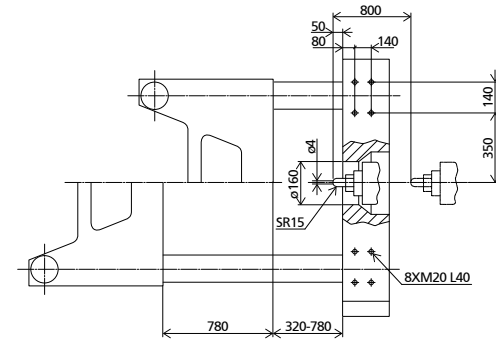
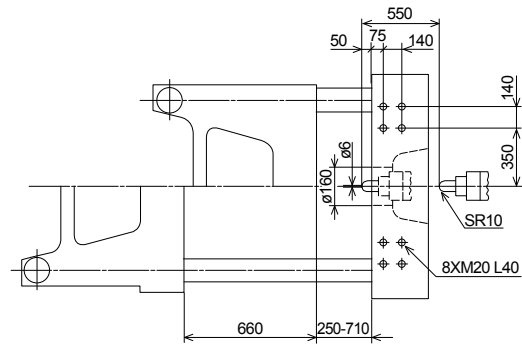
PET瓶胚类技术参数 HA/PET-C (3600-5300 kN)

		HA3600/3200PET-C	HA4700/4000PET-C	HA5300/4000PET-C
注射装置 INJECTION UNIT				
螺杆直径	Screw diameter	mm	90	100
长径比	Screw L/D Ratio	L/D	25	25
注射容量(理论)	Injection volume (theoretical)	cm ³	2353	3455
注射重量(PET)	Injection weight (PET)	g	2824	4146
注射速率(PET)	Injection rate (PET)	g/s	869	1336
注射压力	Injection pressure	MPa	137	127
螺杆转速	Screw speed	rpm	122	118
合模装置 CLAMPING UNIT				
合模力	Clamping force	kN	3600	4700
移模行程	Mold opening stroke	mm	660	780
拉杆内距	Dist. between tie bars (HxV)	mm	710x710	820x800
最大模厚	Mold height max.	mm	710	780
最小模厚	Mold height min.	mm	250	320
顶出行程	Ejector stroke	mm	160	200
顶出力	Ejector tonnage	kN	158	186
其它 OTHERS				
油泵马达	Pump motor power	kW	65	45+45
电热功率	Heater power	kW	63.1	77
外形尺寸	Machine dimension (LxWxH)	m	8.4x1.9x2.4	9.6x2.0x3.6
机器重量	Machine weight	t	15	18.9
料斗容积(选配)	Hopper capacity(OP)	kg	50	100
油箱容积	Oil tank	l	630	900

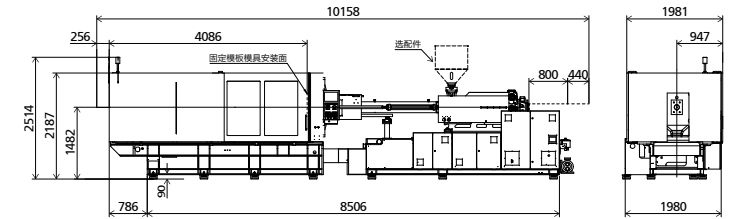
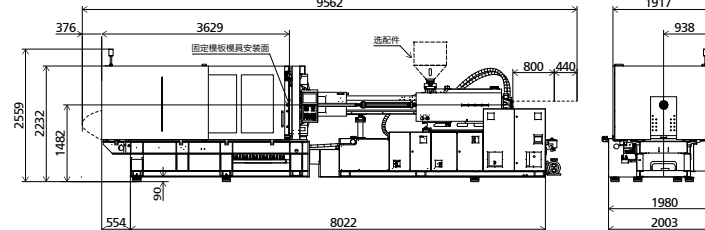
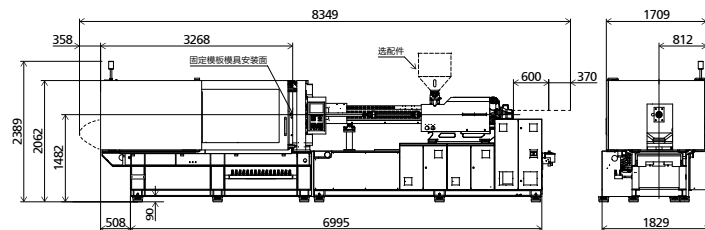
模板正面尺寸
Platen dimensions
Moving platen



模板侧面尺寸
Platen dimensions
Mounting hole for robot/sprue picker top view from fixed platen



外型尺寸
Machine dimensions



本公司保留修改技术参数的权力,恕不另行通知。
We reserve the right to make changes as a result of further technical advantages.

